

壁面取付けブラケット

[WALL-MOUNT BRACKET]

Model **SZ-110**

取扱説明書

[INSTRUCTION MANUAL]

本製品は、適合機種（LS7）と組み合わせて使用し、壁面に取り付けるためのオプションパーツです。
 [This product is an option part compatible with the model LS7, for mounting to a wall surface.]

色 [Color]	SZ-110	オフホワイト [Off-white]	適合機種 [Corresponding Model]	LS7
	SZ-110D	オフダークグレー [Dark Gray]		
	SZ-110S	シルバー [Silver]		

〈注〉1. 適合機種は2011年12月現在のものです。最新の適合機種は弊社HPにてご確認ください。

[This option part will be in effect as of December, 2011.]

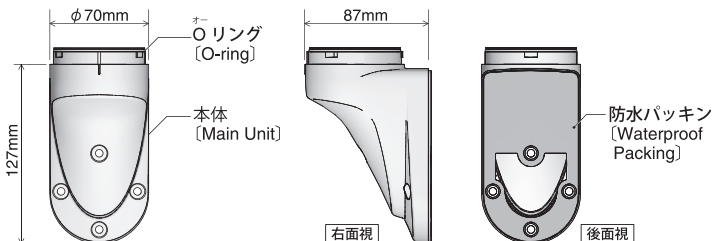
To verify the latest compatible options and model, please visit our homepage.]




警告 [WARNING] 下記が守られなかった場合、死亡または重傷などを負う可能性があります。
 [Failure to observe the following may result in death or serious injury.]

本製品をつかんで機器などに登らないでください。転倒・落下につながるおそれがあります。

[Do not use the Wall-mount Bracket as leverage when climbing up onto the equipment. Failure to comply will result in falling from a high place, or damage to the product.]

1 各部の名称と寸法 [Part Names and Outer Appearance]



付属品 [Accessories]	ねじ [Screws] (M5x25)	ゴムワッシャ [Rubber Washer]	ナット [Nuts] (M5)
	 x4	 x4	 x4

2 取り付け方法 (Installation)

本製品を、LS7と組み合わせて取り付ける際の取り付け方法を記載しています。

⚠ 注意

取り付け場所は、以下を満たすようにしてください。

- ・振動が少ないこと
- ・十分な強度があること
- ・平らな場所であること

LS7は必ず直立状態で取り付けてください。

Oリングおよび防水パッキンを外さないでください。防水性能が低下します。

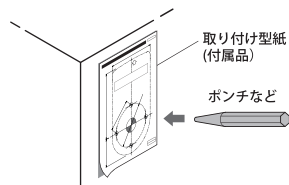
1 製品の取り付け位置を確認する



ポイント

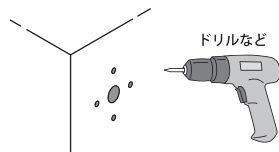
- ・特に以下のことを確認してください。
 - ・他の物と干渉しないか
 - ・配線の取り出しやLS7の組み付けができるか
 - ・取り付けの方向

2 取り付け穴・配線穴に マーキングする



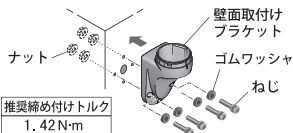
付属の取り付け型紙を使用して、ポンチなどで穴加工する箇所にマーキングしてください。

3 取り付け穴・配線穴を開ける



ドリルなどで、取り付け穴および配線穴を開けてください。

4 壁面取付けブラケットを取り付ける

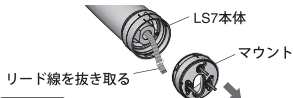


付属のねじ・ゴムワッシャ・ナットを使用し、壁面取付けブラケットを取り付けてください。

ポイント

- ・壁面取付けブラケットに傷を付けないように注意してください。

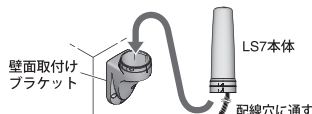
5 LS7からマウントを取り外す



ポイント

- ・マウントの取り外しについてはLS7取扱説明書の「スタックابل構造について」をご覧ください。
- ・壁面取付けブラケット使用時は、マウントは使用しません。

6 LS7本体を組み付ける



リード線を配線穴に通し、LS7本体を壁面取付けブラケットに取り付けてください。

ポイント

- ・壁面取付けブラケットへの取り付けについては、LS7取扱説明書の「スタックابل構造について」をご覧ください。
- ・リード線などを噛み込まないように注意してください。
- ・LS7本体と壁面取付けブラケットの組み付けは、「カチッ」と音がするまで確実に行ってください。

The following is an example on how to mount the Wall-mount Bracket with the LS7.

⚠ CAUTION

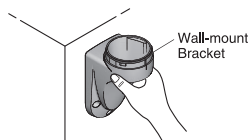
The following requirements are necessary for proper installation.

- Install the signal tower where excessive **vibration** is not present.
- Install the signal tower on a **sturdy surface**.
- Install the signal tower on a **level surface**.

Install the signal tower in an **upright position**.

To ensure the waterproofing performance of this product, **do not remove the O-ring or the waterproof packing**.

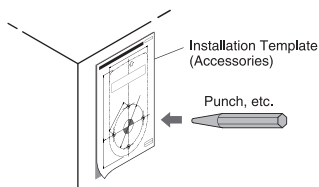
1 Verify the signal tower installation position.



Point

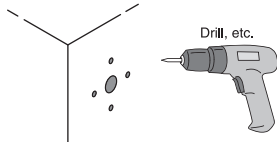
- Please check the following things before mounting.
- Does it interfere with any obstacles?
- Can wiring extraction be performed?
- Is the attachment direction sufficient?

2 Marking holes for wiring and installation.



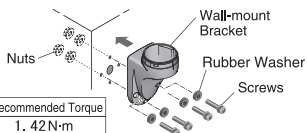
Use the Installation Template included to mark the holes with a punch for drilling.

3 Making the installation and wiring holes.



Use a drill to make the mounting and distribution hole.

4 Place the bracket in the installation holes.

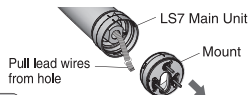


Please use the screws, rubber washer and nuts included when attaching the Wall-mount Bracket.

Point

- As a caution, over tightening the Wall-mount Bracket may cause it to crack.

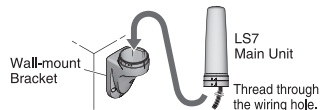
5 Remove the signal tower from the mount.



Point

- Refer to "4 Stackable Tower Construction" section of the LS7 instruction manual for details on how to remove the mount.
- When using the Wall-mount Bracket, do not use the mount.

6 Attach the LS7 main unit to the bracket.



Thread the lead wires through the Wall-mount Bracket and wiring hole, before installing the main unit to the bracket.

Point

- When attaching the bracket, reverse the procedure for removing the mount.
- Be careful not to pinch the lead wires or cable.
- The attachment of the LS7 Main Unit and Wall-mount Bracket is secured when a "click" sound is heard.

3 仕様 (Specifications)

取り付け指定 〔Installation Location〕	質量〔Mass〕	
	本体 〔Main Unit〕	付属品 〔Accessories〕
屋内専用 〔Indoor use only〕	約100g 〔Approx.100g〕	約30g 〔Approx.30g〕

世界中に「安心・安全・楽楽」をお届けする

株式会社 **パトライト**

J2F

www.patlite.co.jp

〔受付〕月～金 9:00～17:00

土・日・祝日・当社休業日を除く

●技術・修理相談窓口 (無料) : 0120-497-090

※ご注文・価格・納期等は、販売店または各営業所拠点にお問い合わせください。

PATLITE Corporation

G2J

PATLITE Corporation ※Head office

■ www.patlite.com/

PATLITE (U.S.A.) Corporation

■ www.patlite.com/

PATLITE Europe GmbH ※Germany

■ www.patlite.eu/

PATLITE (SINGAPORE) PTE LTD

■ www.patlite-ap.com/

PATLITE (CHINA) Corporation

■ www.patlite.cn/

PATLITE KOREA CO., LTD.

■ www.patlite.co.kr/

PATLITE TAIWAN CO., LTD.

■ www.patlite.tw/

PATLITE (THAILAND) CO., LTD.

■ www.patlite.co.th/

PATLITE MEXICO S.A. de C.V.

■ www.patlite.com.mx/

最新の製品情報などがホームページでご覧になれます。

www.patlite.co.jp

The latest product information can be viewed
on our company's website.

global.patlite.com

〈注〉寸法・仕様および構造などは、改善のため予告なく変更することがあります。

(Note) Dimensions, specifications and structure are subject to change for improvement without notice.

SZ-110 取り付け型紙 [SZ-110 Installation Template]

